

ÉDITION Chalon

Vendredi 23 Janvier 2015



CHALON

PAGE 3

TOURNUS

PAGE 19

Des économies pour la Ville

Belnay: le personnel salué

SALON

Art de vivre

Habitat

& Bien-être

ENTREE GRATUITE

Cellier de l'Abbaye
Réfectoire des Moines
Tournus

24 & 25 janvier 2015

640680800

BILLET D'HUMEUR

Dégonflé va !

PAR DAMIEN VALETTE

J'ai aperçu, l'autre jour sur un parking de Tournus, un bout de papier coincé sous l'essuie-glace d'un véhicule. Ce n'était pas ma voiture, ce message ne m'était donc pas destiné. Je l'ai pourtant lu -satanée curiosité !- avant de le remettre en place. Pour être franc, je pensais y trouver quelques noms d'oiseaux, comme les automobilistes en échangeant parfois à l'oral. Et puis j'ai pensé à cette blague du type trouvant un papier sur lequel il pouvait lire, en substance : « Je viens de cabosser votre voiture en reculant la mienne et j'écris ce mot car plusieurs témoins m'ont vu. Je leur fais donc croire que je vous laisse mes coordonnées pour faire un constat... Bonne journée quand même. » Et bien non, esprit mal tourné que je suis ! Il s'agissait en vérité d'un avertissement bienveillant, rédigé par une personne soucieuse de la sécurité d'un automobiliste qu'elle ne connaissait probablement ni d'Ève ni d'Adam. Sur le papier était inscrit : « La roue avant gauche de votre véhicule est fortement dégonflée. Danger. »

CHAGNY. La nouvelle usine de tri-méthanisation-compostage Ecocea est régie par trois normes ISO de sécurité. **PAGE 2**

Sous haute surveillance



Les déchets ont commencé à arriver cette semaine à Ecocea, l'usine de traitement du Smet 71. Photo Grégory Jacob

incroyable

200 PACKS LITERIE DE GRANDES MARQUES A PRIX DISCOUNT

BULTEX
EPEDA
ANDRÉ RENAULT
SIMMONS...

Les **+** CHALON TROUSSEAU

GRATUIT.
Livraison avec enlèvement de votre ancienne literie
RÈGLEMENT JUSQU'A 20 FOIS SANS FRAIS.

Un crédit vous engage et doit être remboursé. Vérifiez vos possibilités de remboursement avant de vous engager. Remboursement en 20 mensualités égales. Coût du crédit : 0 €. TEG client : 0 €. Durée maximale du crédit : 20 mois. Coût du crédit à la charge de CTD. Escompte 2,5 % en cas de paiement comptant.

PRÊTEUR Sofinco

JUSQU'AU 31 JANVIER 2015
ÉPERVANS **OUVERT DIMANCHE 25 JANVIER APRÈS-MIDI**
Sortie zone Chalon Sud
555, route de Louhans - 03 85 96 75 68

CHALON TROUSSEAU

Grand Litier

La puissance d'achat de 90 magasins

Ouvert du mardi au samedi de 9 h à 12 h et de 14 h à 19 h. Fermé les lundis

www.grandlitier.com www.chalontrousseau.fr

PREMIER CAMION**Les déchets du Mâconnais**

Le premier camion est arrivé à Ecocea mercredi matin. Il s'agit d'un semi-remorque contenant les déchets de la communauté d'agglomération du Mâconnais, la Camval. Elle est adhérente au Smet depuis le 1^{er} janvier.

**SUR WWW.LEJSL.COM****Deux minutes pour découvrir Ecocea**

Sur son site internet, Le JSL vous propose de découvrir en vidéo le fonctionnement de l'usine de tri-méthanisation-compostage du Smet 71 Ecocea. C'est le directeur du site Philippe Testevuide qui joue le guide pour l'occasion.

CHAGNY. L'usine de tri-méthanisation-compostage a des mesures de sécurité de haut niveau.

Des filtres à tous les niveaux

Déchets. Les premiers déchets sont arrivés cette semaine à Ecocea, à raison d'un camion par jour.

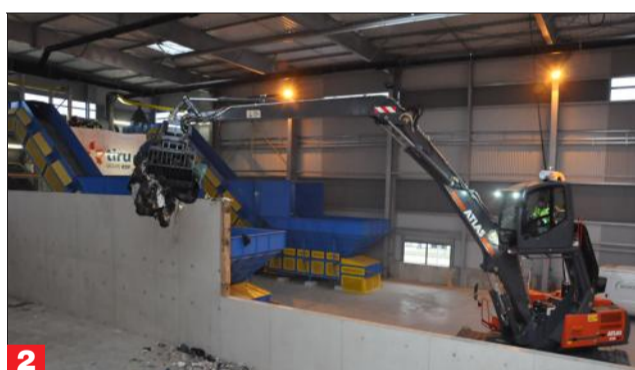
Sécurité. Ecocea répond aux normes ISO 14001 (environnement), ISO 9001 (personnel) et ISO 18001 (hygiène et sécurité).

La sécurité n'est pas un vain mot à Ecocea. Elle est omniprésente, du début à la fin de la chaîne de production, et concerne tous les aspects.

Il n'y a que quatre à faire fonctionner l'usine. Quatre hommes qui vont permettre de produire le méthane et le compost qui sortira d'Ecocea, l'usine de tri-méthanisation-compostage de Chagny qui vient d'être inaugurée. Parmi ces quatre employés, il y a un contrôleur et trois conducteurs d'engins. 18 caméras permettent de filmer l'ensemble des bâtiments et de détecter d'éventuels dysfonctionnements.

La sécurité des hommes

Les trois conducteurs d'engins vont se retrouver dans des machines de chantier dernier cri. « Les engins sont électriques. C'est un confort pour les conducteurs. Comme ils travaillent dans un milieu confiné, nous avons voulu éviter les dégagements de gaz des moteurs », indique



« Personne n'a le droit d'entrer dans un bâtiment sans avoir prévenu le conducteur d'un engin. Il faut le prévenir par radio puis établir un contact visuel avant de se déplacer. »

Philippe Testevuide, directeur d'Ecocea

site, il y a une chose à vérifier : qu'ils ne prennent pas feu. « Ils seront surveillés avec des caméras par infrarouge. Nous verrons si un feu couve », précise-t-il. La règle fixée est qu'aucun déchet ne soit stocké hors des murs de l'usine.

La sécurité des riverains

Reste le point de la sécurité des riverains, qui sont souvent incommodés par les odeurs provenant du centre de stockage ultime de Chagny. « Tout l'air intérieur est recyclé. Nous avons créé une unité de traitement », intervient le directeur. Dans tous les bâtiments, de gros tuyaux noirs se chargent de récupérer l'air et de l'envoyer vers l'unité. « Nous faisons d'abord un dépoussiérage par abattement, puis une désodorisation par lavage acide. Les 4 % de molécules odorifères restants après tout cela sont détruites par des bactéries qui se trouvent dans un bio filtre, un substrat qui filtre les dernières impuretés. »

GRÉGORY JACOB

SOMMAIRE

- Chalon p. 3-7
- Agglomération p. 8-11
- Côte chalonnaise p. 12-13
- Chagny et région p. 14
- Val de Saône p. 15
- Bresse chalonnaise p. 17-18
- Tournus p. 19
- Tournus et région p. 20
- Entre Saône et Guye p. 21
- Petites annonces p. 22-23
- Télévision p. 24-25
- Détente p. 26-27
- Météo p. 28

Philippe Testevuide, directeur d'Ecocea. Les cabines des engins sont en surpression, climatisées, avec radio. Les employés travaillent ainsi en milieu confiné. « Il y a également des ceintures trois points. C'est une norme que Tiru a voulu se fixer », précise-t-il. Tiru, c'est le groupe qui a construit et qui va exploiter l'usine pour le compte du Smet 71.

Les téléphones portables sont interdits pour les conducteurs. Ils seront tous équipés d'un talkie-walkie muni du dispositif homme mort. S'il n'est pas debout, il déclenche une alarme en salle de contrôle.

Les hommes n'auront pas le droit d'utiliser les mêmes chemins que les véhicules. Personne n'a le droit d'entrer dans un bâtiment sans avoir

prévenu le conducteur d'un engin. « Il faut le prévenir par radio puis établir un contact visuel avant de se déplacer », décrit le directeur.

La sécurité du matériel

Sur un site à haut risque traitant des déchets, la sécurité incendie est une préoccupation quotidienne. « Il y a de nombreux détecteurs incendie, avec un système de sprinklage dans les zones les plus sensibles », déclare le directeur. Dans certains endroits, il y a même des protections individuelles d'incendie pour certains matériels. Pour le gaz, il y a des contraintes propres et des systèmes de sécurité à part. L'eau utilisée en cas d'incendie proviendra des bassins de rétention du site. « Nous

1. L'usine est munie d'une unité de traitement de l'air qui devrait éviter toute odeur pour les riverains.
2. Les employés travaillent dans des engins électriques. Photos G. J.

recupérons tout ce qui tombe sur les toits », précise Philippe Testevuide. L'eau qui est utilisée sur le site sera également mise dans des bassins avant d'être rejetée.

La sécurité des déchets

La principale mesure concernant la sécurité des déchets est de savoir en permanence combien de tonnes se trouvent sur le site, et où précisément. « Aucun déchet n'entre sur le site avant que nous ayons eu le BSDA (NDLR : bordereau de suivi des déchets d'amiante) », déclare Philippe Testevuide. Ce document va permettre de caractériser les déchets qui entrent sur le site, de les identifier avant de les traiter. Cela se fait à la pesée du camion. Quand les déchets sont sur le