



SYNTHÈSE **RAPPORT** 
D'ACTIVITÉS
2022



Syndicat Mixte d'Études
et de Traitement des déchets ménagers
de l'Est de la Saône-et-Loire
et du Sud de la Côte d'Or



Sommaire

Carte d'identité au 1 ^{er} janvier 2023	P 03
Évolution du SMET	P 04
2022 en chiffres	P 05
Traitement des ordures ménagères et des déchets verts par l'usine de Tri-Méthanisation-Compostage ECOCEA	P 06
Traitement des déchets ultimes sur l'Installation de Stockage de Déchets Non Dangereux	P 08
Biodiversité	P 11
Traitement de la Collecte Sélective sur le centre de tri de Torcy	P 12
La sensibilisation	P 14
Étude sur le tri à la source des biodéchets	P 15

Mot du Président

Au cours de l'année 2022, nous avons consolidé le périmètre du SMET en travaillant de concert avec la Communauté Urbaine du Creusot Montceau pour qu'elle adhère à compter du 1^{er} janvier 2023.

Cette démarche de mutualisation des outils de traitement des déchets ménagers du territoire s'inscrit dans un contexte généralisé de réduction de la production par rapport à 2021 des ordures ménagères (environ -4%), mais surtout des déchets non recyclables issus des déchetteries (environ -10%).

Ainsi, nous avons posé en 2022 les premiers jalons concrets de deux projets structurants pour le SMET : d'une part le lancement de la procédure de consultation du futur centre de tri de Torcy, en partenariat avec le SYTRAIVAL ; d'autre part le début des travaux de construction du futur casier de stockage de déchets non dangereux sur l'Installation de Chagny.

Les élus et les services du SMET, ainsi que leurs partenaires, continuent de se mobiliser pour réduire les déchets et optimiser la valorisation de ceux produits, en menant des actions au service de la transition écologique locale.

Dominique Juillot

Les missions du SMET

✓ Valoriser la matière organique

présentent dans les **ordures ménagères** grâce à l'usine de tri-méthanisation-compostage **ECOCEA**, un exemple d'économie circulaire locale.

✓ Réduire les déchets

Le meilleur déchet est celui qui n'est pas produit.

✓ Sensibiliser les habitants,

via l'organisation de visites de nos installations, Journées portes ouvertes annuelles.

✓ Traiter localement les Déchets

Non Recyclables issus des déchetteries et les refus de tri de l'usine ECOCEA sur l'Installation de Stockage des Déchets Non Dangereux (ISDND).

Carte d'identité au 1^{er} janvier 2023

- ✓ 460 000habitants
- ✓ 376 communes
- ✓ 10 collectivités adhérentes

Les 10 collectivités à compétence collecte sont **adhérentes** au SMET 71, déléguant la compétence traitement des déchets.



✓ **Porter des études à l'échelle du territoire,** comme celle sur le tri à la source des biodéchets.

✓ **Mener des projets territoriaux structurant,** comme un centre de tri unique de la collecte sélective



✓ **Accompagner les collectivités adhérentes,** dans l'application des nouvelles obligations réglementaires

Évolution du SMET 71



70 915 t d'ordures ménagères reçues et traitées

24 003 t de compost vendu

13 589 t de Déchets Non Recyclables enfouis

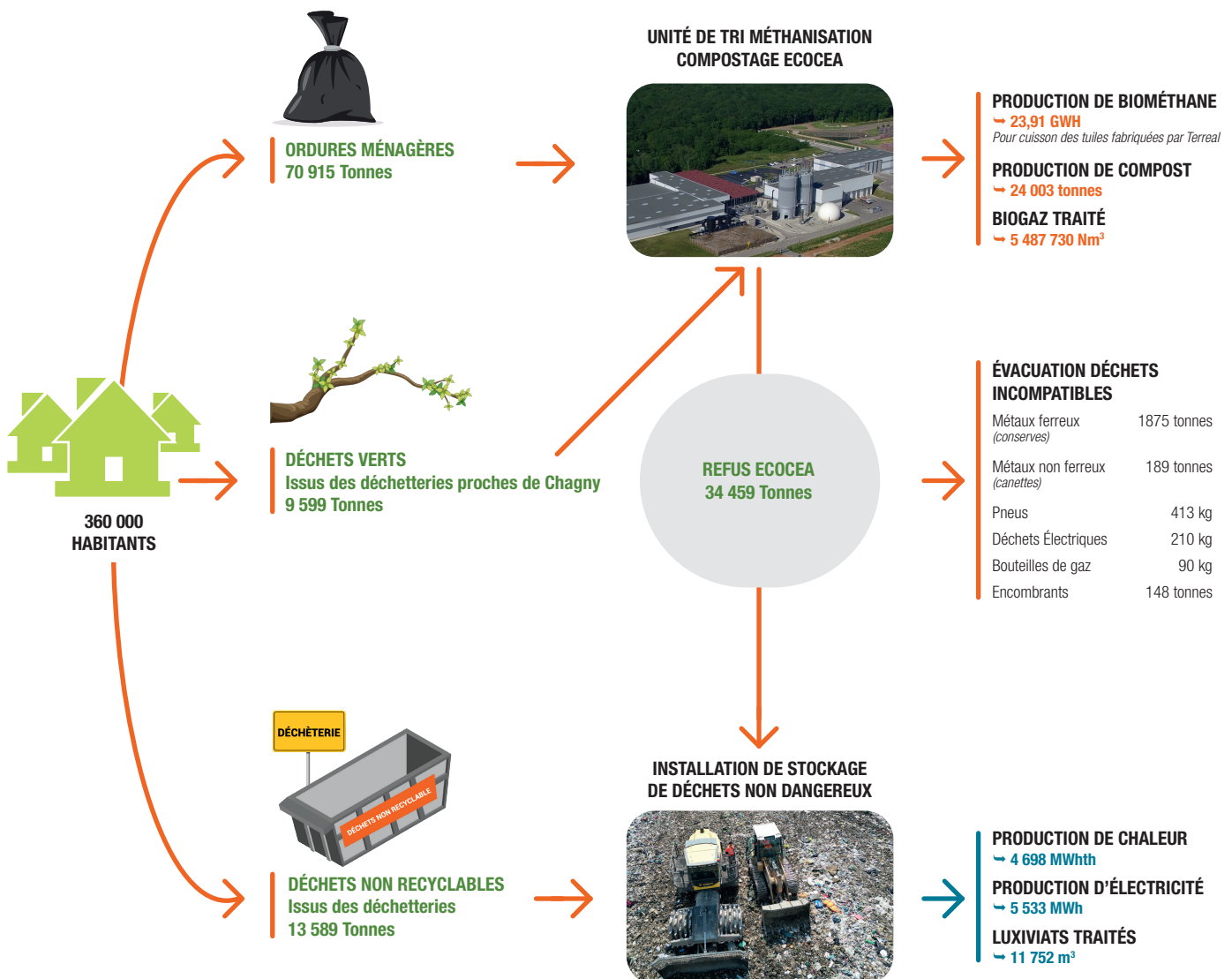
23,91 GWH de biométhane injecté



Coûts de traitement

- **Ordures Ménagères** : 101,81 € HT/tonne
- **Déchets Non recyclable** : 93,63 € HT/tonne
- **45 € HT/tonne de TGAP**
- * TGAP : Taxe Générale sur les Activités Polluantes, appliquée sur chaque tonne enfouie
- **Déchets Verts** : 19,61 € HT/tonne

Schéma de prise en charge des déchets

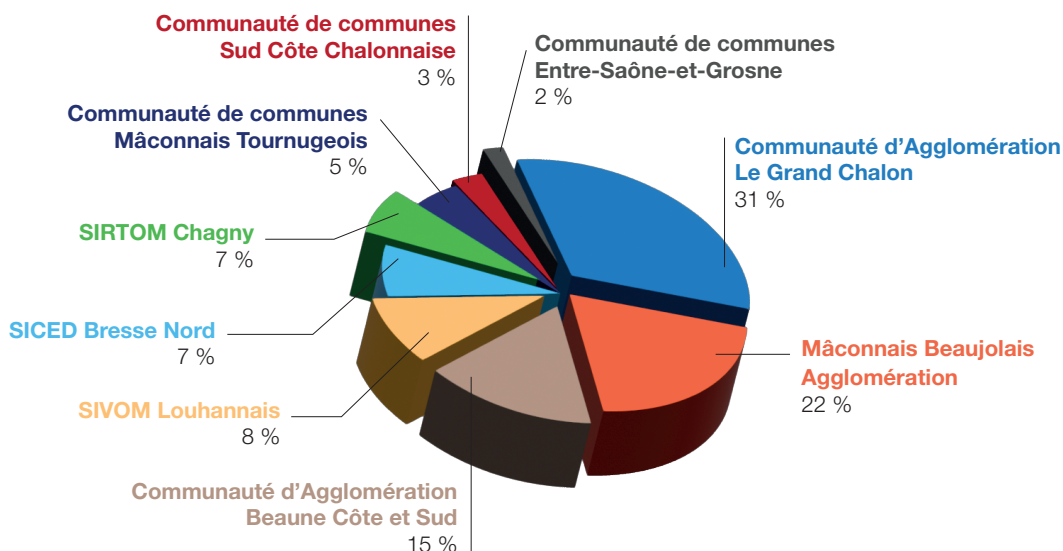


Traitement des ordures ménagères et des déchets verts par l'usine de Tri-Méthanisation-Compostage ECOCEA

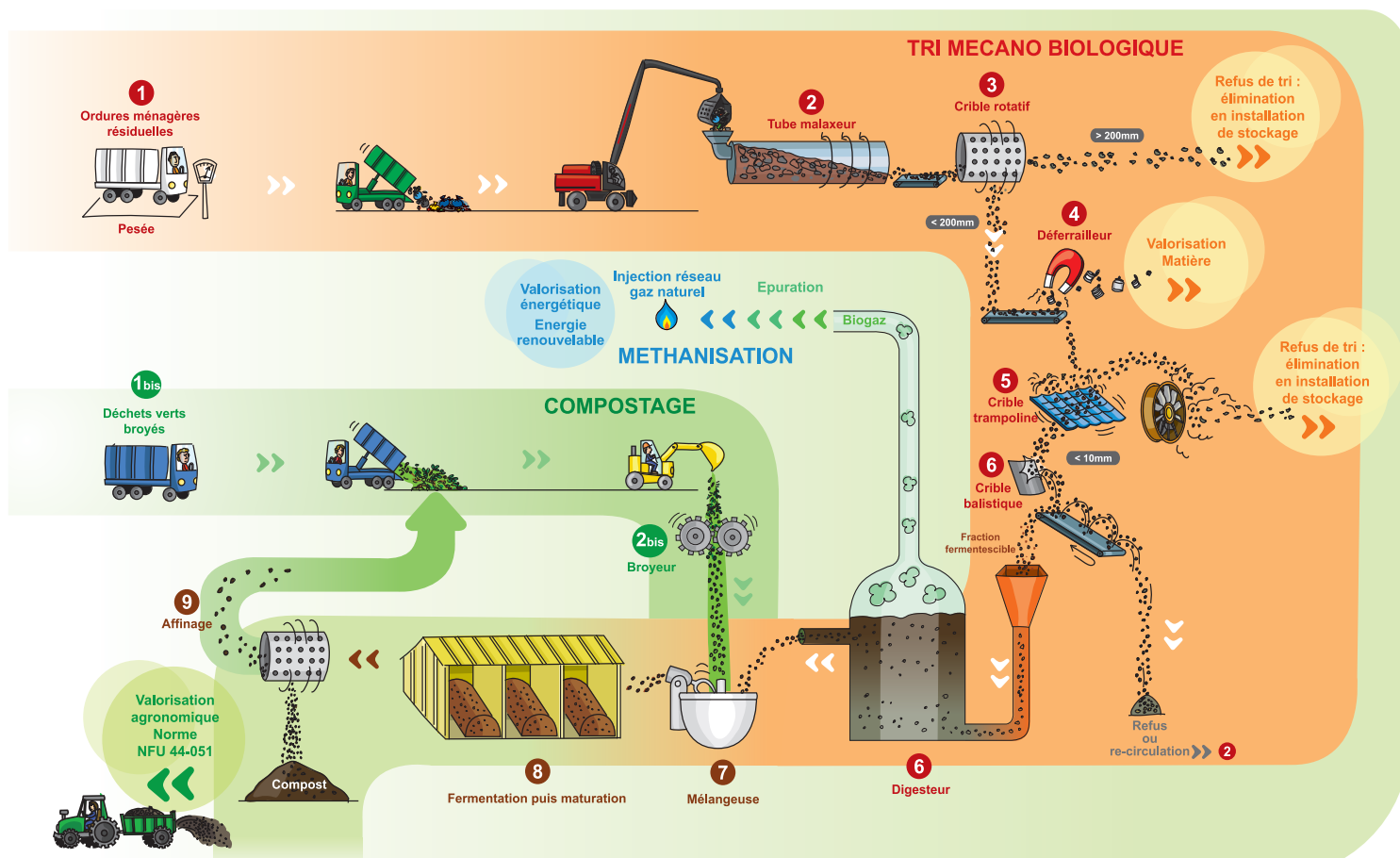
Apport 2022 des Ordures Ménagères Résiduelles par collectivité adhérente

69 994

tonnes réceptionnées au total



L'unité de tri-méthanisation-compostage ECOCEA





L'usine a été mise en service en 2015. Elle termine, fin 2022, sa 8^e année de fonctionnement, avec les meilleures performances techniques jamais atteinte par l'exploitant Paprec Énergies :



- Meilleure quantité de déchets traités
- Meilleure production de gaz
- Meilleure production de compost

Incendie du 18 mars 2023



Samedi 18 mars 2023 un incendie détruit le bâtiment du tri de l'usine Ecocea. L'ensemble des autres procédés de l'usine est intact (méthanisation, épuration du biogaz, traitement des déchets verts, production du compost). Temporairement, une partie des ordures ménagères du territoire est traitée sur des installations externes, prioritairement dans des Unités de Valorisation Énergétique (UVE), sinon enfouies en Installation de stockage de Déchets Non Dangereux, selon la hiérarchisation des procédés de traitement (article L. 541-1 II du code de l'environnement).



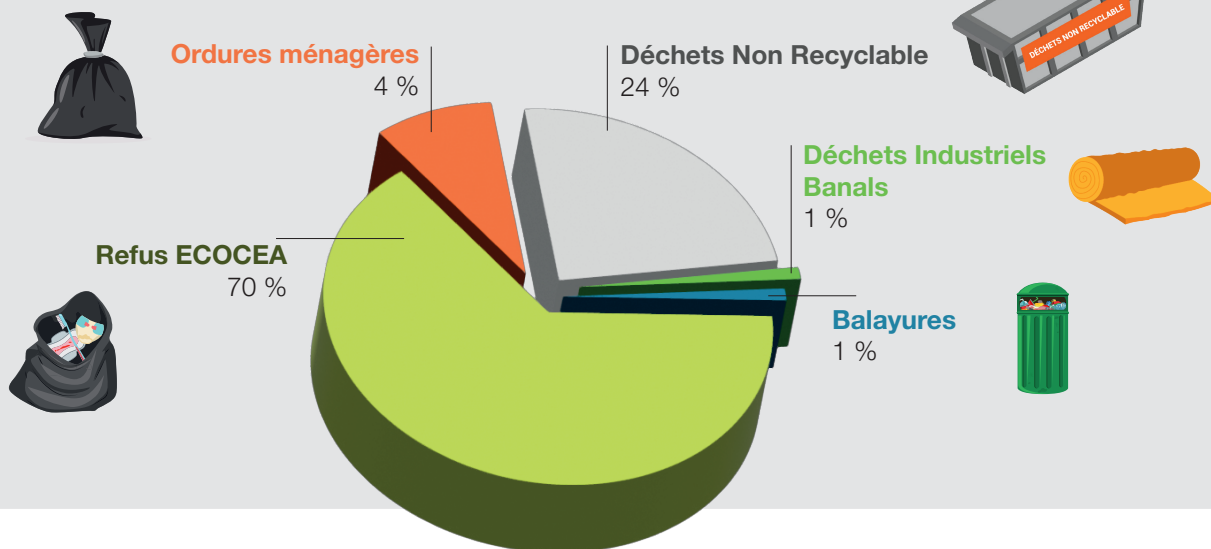
Certifications



L'exploitant Paprec Énergies est quadruplement certifié depuis 2019, gage d'une démarche d'amélioration continue à la fois sur l'impact de son activité sur l'environnement mais aussi sur les conditions de travail de ses salariés.

Traitement des déchets ultimes sur l'Installation de Stockage de Déchets Non Dangereux (ISDND)

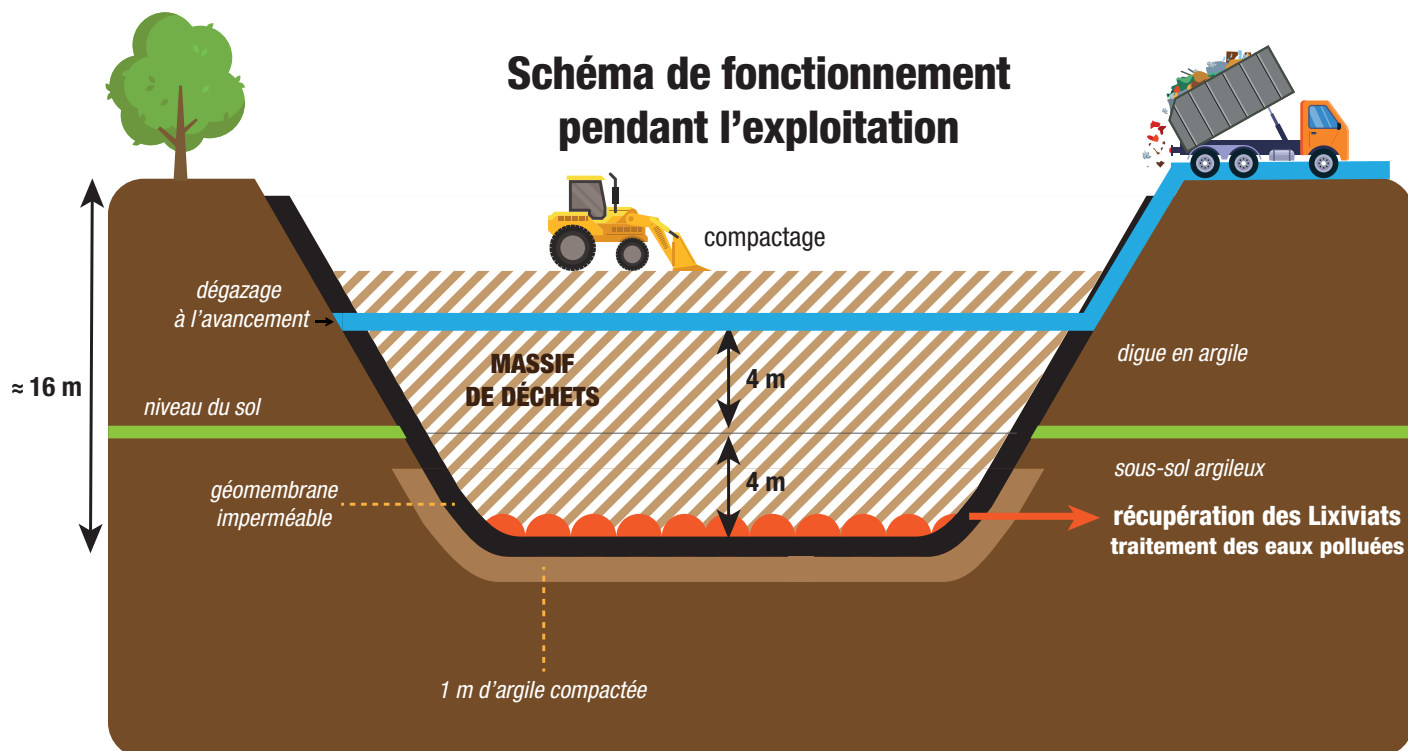
Apports 2022 | 59 920 tonnes



Grâce aux performances de l'usine ECOCEA et au déploiement de nouvelles filières en déchetterie par les collectivités adhérentes, le tonnage enfouis est bien en dessous de celui autorisé (de 61 500 tonnes).

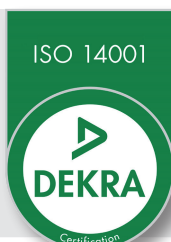
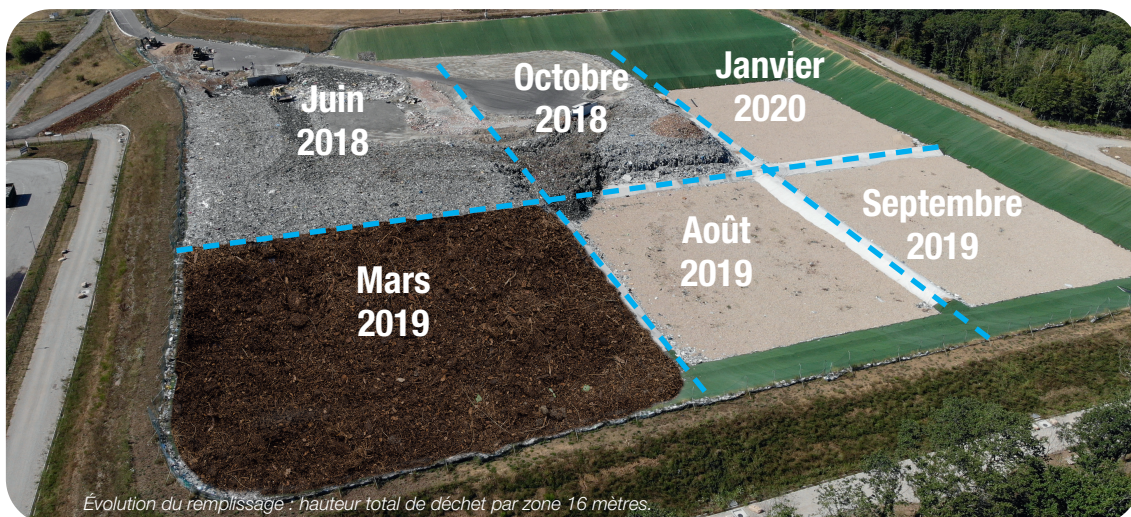
SMET DÉCHETS INTERDITS SUR L'ISDND

 DEEE (Déchets d'Équipements Électriques et Électroniques)	 MATIÈRES CHIMIQUES/TOXIQUES	 BOUTEILLES DE GAZ BATTERIES	 PNEUS	 PLÂTRE
 ROULEAUX DE GLASSINE	 POLYSTYRÈNE	 MÉTAUX	 MATELAS - MEUBLES	 CARTONS
 SOUCHES - BOIS DÉCHETS VERTS	 DASRI Déchets de soins infectieux / perforants	 FIBRO-CIMENT AMIANTE	 TRAVERSES DE CHEMIN DE FER CRÉOSOTÉES	 DÉCHETS EXPLOSIFS ET FUMIGÈNES



Le mètre d'argile compactée ainsi que la géomembrane garantissent l'étanchéité du fond et des flancs de la zone de stockage, protégeant le sous-sol et ses composantes, comme les nappes souterraines. Les eaux de pluie traversant le massif de déchets deviennent des lixiviats, collectés par des drains et traités.

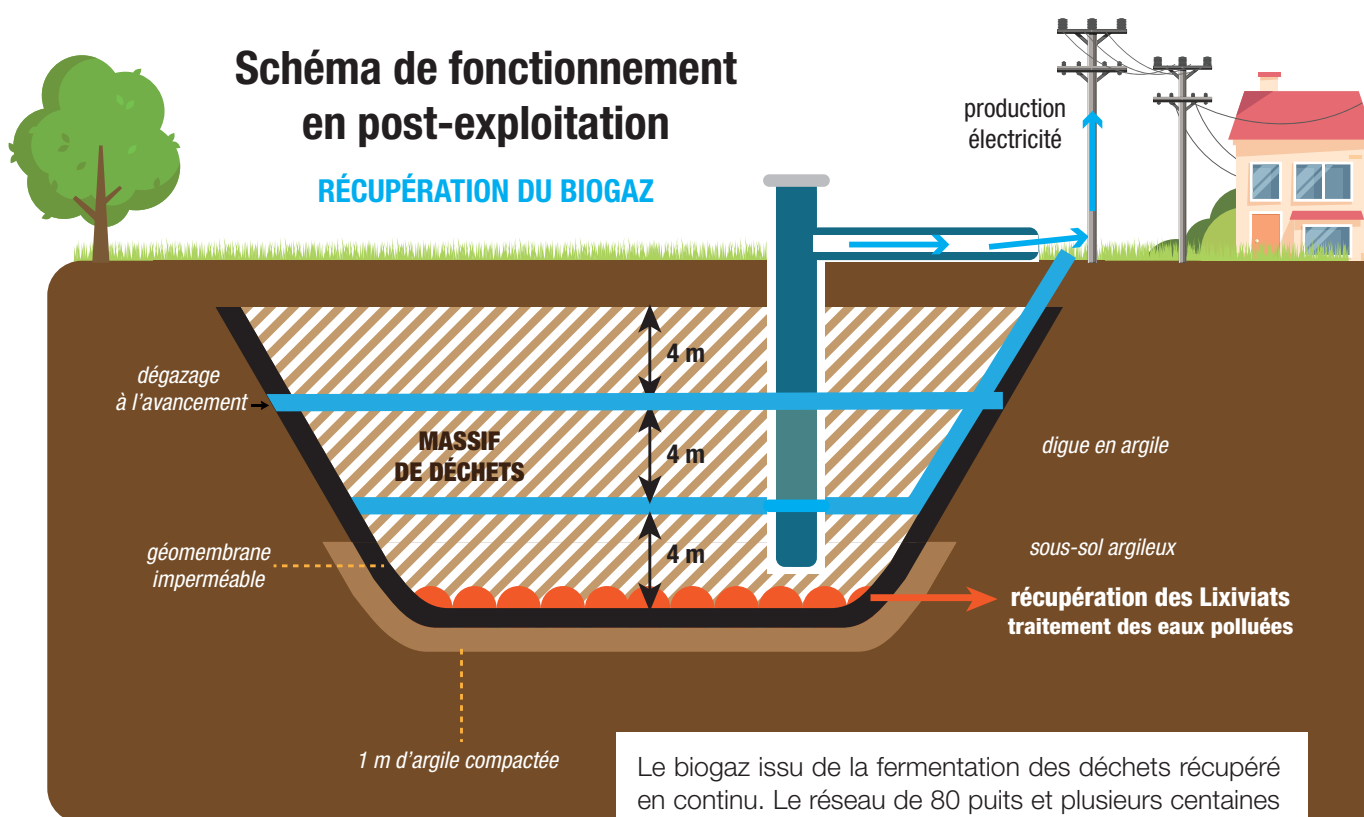
Le remplissage des casiers de stockage se réalise progressivement, par couche de 4 mètres de déchets, jusqu'à une hauteur totale d'environ 16 mètres.



✓ En plus

Certification ISO 14001 pour l'installation de stockage des déchets. Objectif de cette norme internationale : intégrer l'environnement dans le fonctionnement quotidien de l'installation et engager la collectivité et ses agents dans un processus d'amélioration continue.

Traitement des déchets ultimes sur l'Installation de Stockage de Déchets Non Dangereux (ISDND)



Récupération du biogaz

Le biogaz issu de la fermentation des déchets récupéré en continu. Le réseau de 80 puits et plusieurs centaines de mètres de canalisations est contrôlé chaque semaine. Le biogaz est épuré avant combustion dans des turbines produisant de l'électricité pour environ 1200 foyers.

Après remplissage du casier de stockage, il est couvert par une couverture semi-étanche puis ensemencé (herbe) pour intégration dans l'espace naturel environnant avec la plantation d'espèces locales sur les flancs des casiers. L'entretien de la végétation est assuré par les agents du SMET 71 de façon mécanique, mais aussi grâce à l'éco-pâturage.



L'éco-pâturage pour entretien des espaces verts participe à la sauvegarde de la race des moutons Solognots, race rustique et résistante aux maladies. Cette technique d'entretien des espaces verts vise à limiter l'entretien mécanique et ses contraintes.

Biodiversité

Le SMET, pour tous ses aménagements, est soumis aux différentes lois et réglementations autour de la protection de la nature. Elles imposent la prise en compte du patrimoine naturel et de la biodiversité pour chaque projet.

Principe « Éviter, Réduire et Compenser »

Préalablement à chaque nouveau casier, des études permettent de répondre à ces contraintes avec un principe toujours appliqué dans cet ordre : **éviter, réduire et compenser** les impacts sur la biodiversité. **Éviter** les aménagements les plus impactant et les zones les plus sensibles... **Réduire** les impacts au moment des travaux, en limitant pour la faune l'accès aux zones de travaux, en assurant un suivi écologique... **Compenser** les déboisements, la perte d'habitat pour les espèces protégées par des mesures d'acquisition, d'aménagements divers. Les contraintes environnementales à mettre en œuvre sur le site sont définies par les services de l'état au niveau régional (DREAL) et départemental (DDT).



MISSION : RECONSTITUER DES HABITATS NATURELS DE LA FAUNE PRÉSENTE



Création d'un vaste réseau de mares, importantes pour les amphibiens

Installation de nichoirs et de gîtes à chauve-souris répartis sur l'ensemble du site, avec suivi annuel de la fréquentation



Création de corridors écologiques déboisés au sein de l'espace forestier facilitant la circulation d'une faune spécifique qui fréquente les lisières forestières.

Hervé Bouard, écologue, travaille avec le SMET 71 depuis près de 20 ans. Il apporte un conseil technique sur tous les sujets faune et flore. Il assure le suivi des populations de reptiles et d'amphibiens du site.

Mesures compensatoires de l'activité :

Pour la compensation des déboisements nécessaires à l'activité, **le SMET doit acquérir des superficies forestières trois fois plus importantes à celles qu'il bouleverse.**

Mise en place d'îlots de vieillissement sur certains secteurs forestiers. L'objectif est d'avoir un peuplement d'arbres plus âgés et des arbres morts essentiels pour certaines espèces animales

Des partenariats avec des spécialistes de la biodiversité :

- L'Office National des Forêts à réaliser le plan de gestion forestier du site de 2020 et 2039.
- Le SMET a signé une convention avec la Société d'Histoire Naturelle d'Autun pour un suivi pendant 20 ans des mesures prises sur les habitats.

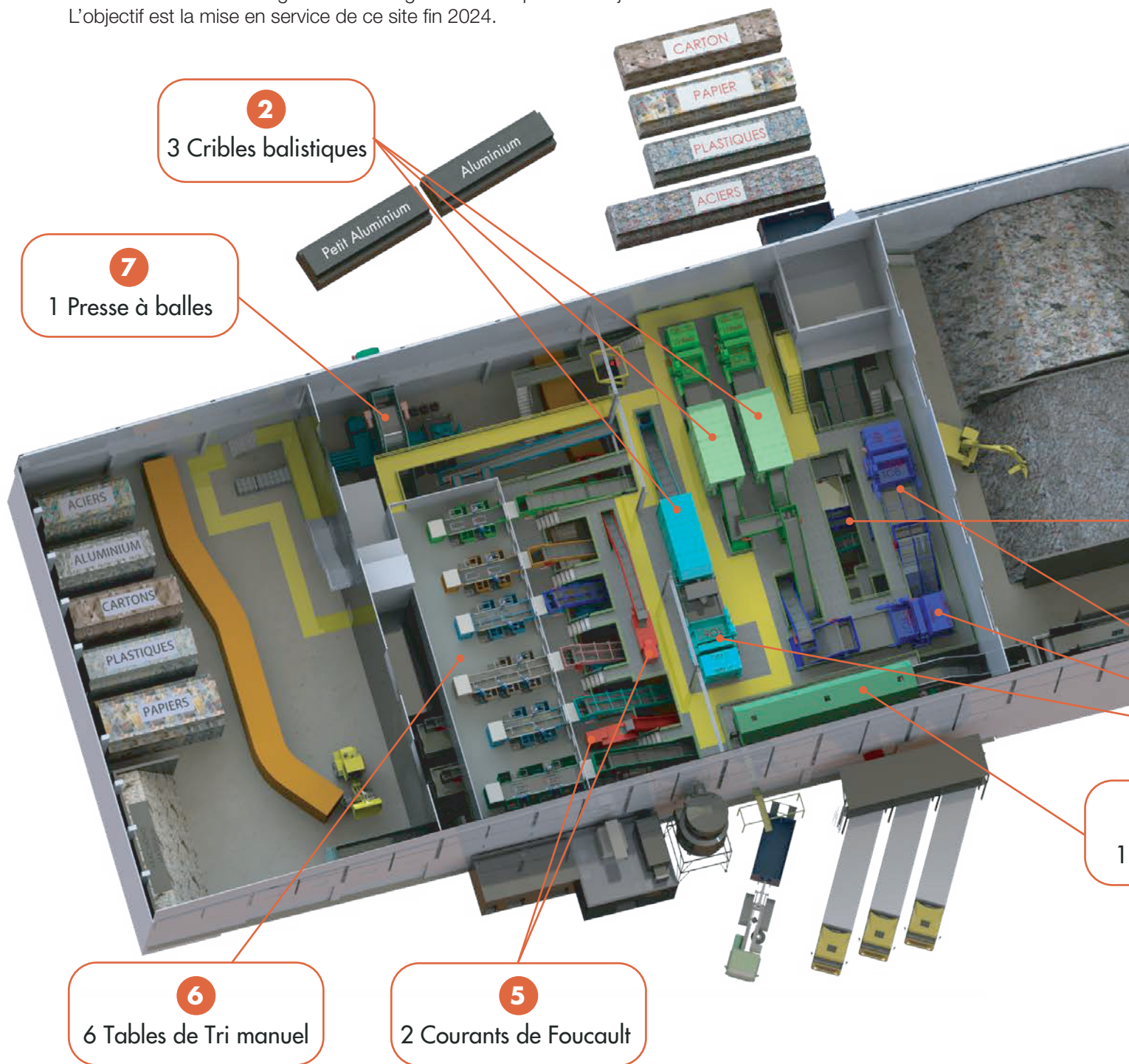
Traitement de la Collecte Sélective sur le centre de tri de Torcy



LE GROUPE



Ce projet a été lancé concrètement en 2022 avec l'appel d'offres pour la construction d'un site moderne, capable de trier des déchets recyclables avec les extensions des consignes de tri obligatoire à compter du 1^{er} janvier 2023. L'objectif est la mise en service de ce site fin 2024.



1 1 Trommel
Le trommel **sépare les déchets en 3 fractions** en fonction de leur taille.

2 3 Cribles balistiques
Le crible balistique **sépare les déchets plats** (carton, papier, films...) **des déchets creux** (bouteilles, canettes...).

3 13 Trieurs optiques
Les trieurs optiques **trient les déchets en fonction de la matière** qui compose l'objet. Les déchets sont identifiés grâce à un faisceau lumineux puis éjectés par un flux d'air.

4 3 Overbands
Capte les **métaux ferreux** principalement l'acier, comme un aimant.

PEMENT D'ENTREPRISES

OS
otre environnement



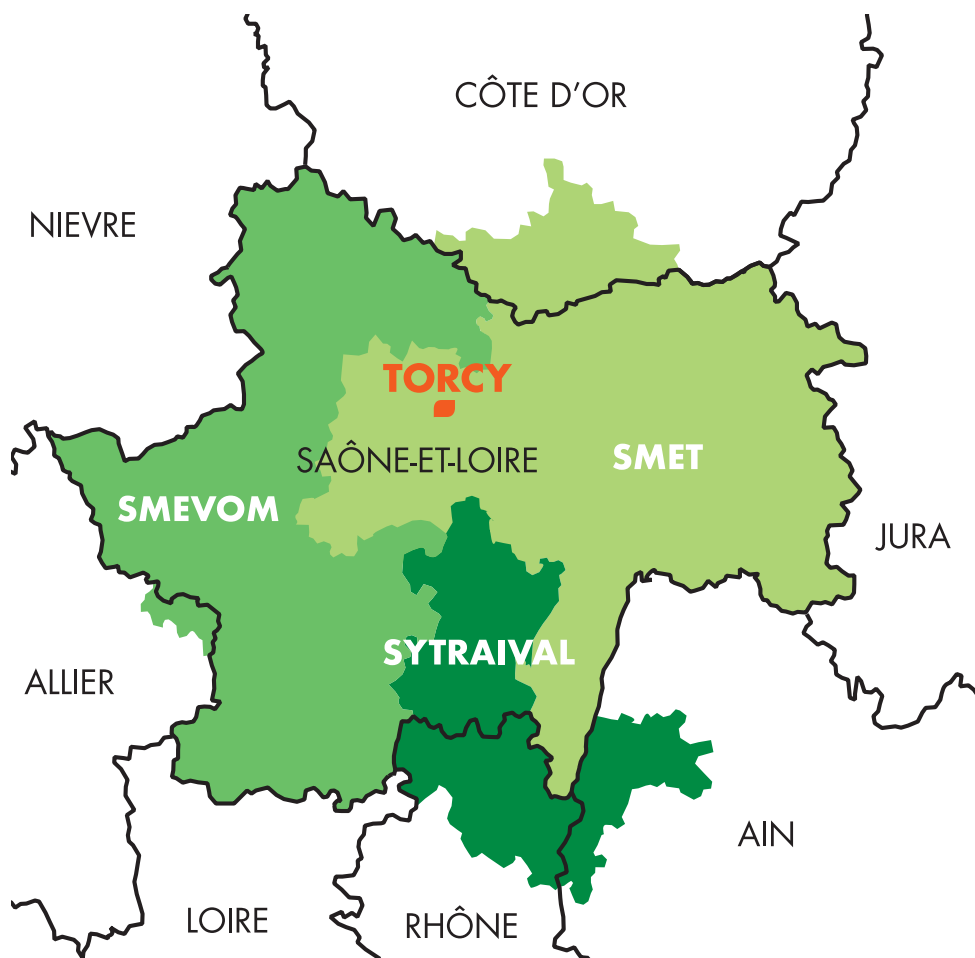
LES COLLECTIVITÉS DU PÉRIMÈTRE



4
3 Overbands

3
13 Trieurs optiques

1
Trommel



FLUX TRIÉS

- 4 flux plastiques
- 3 flux cartons
- 2 flux papiers
- 2 flux aluminium
- 1 flux acier

680 000
habitants

30 000
tonnes
traitées
par an

23
millions d'€
d'investissement

8 ans
de contrat
d'exploitation

5 2 Courants de Foucault

Récupère les **déchets en aluminium** (y compris les petits objets : capsule de café, plaquette de médicaments vide, etc).

6 6 Tables de tri manuel

Les trieurs **enlèvent les erreurs de tri**. Ce tri affine le travail des machines pour atteindre un haut niveau de pureté.

7 1 Presse à balles

Conditionne les déchets triés sous forme de cubes compacts. La balle obtenue est cerclée. Ce conditionnement permet un **gain de place** pour le **stockage** puis pour le **transport** vers les filières de recyclage.

La sensibilisation

Venir visiter

En 2022, un total de 1300 visiteurs ont été sensibilisés au devenir des différents déchets qu'ils produisent :

- 160 visiteurs lors des journées portes ouvertes annuelles les 22 et 23 septembre 2022.
- 1110 visiteurs sur l'année : élus, scolaires, associations, agents des collectivités.
- 30 gardiens de déchetterie

Lors des Journées Portes Ouvertes, l'exposition « des gestes en plus, des déchets en moins » est présentée, ainsi que des stands sur le tri des déchets recyclables (consigne de tri) et le compostage.



Toute l'année, le SMET organise des visites pour le grand public à partir de 10 personnes réunies. Inscription sur le site internet smet71.fr

Cube à pile

Distribution du cube à piles lors des visites.



Stop pub

Le SMET met à disposition 2 « Stop pub » pour tous les habitants du territoire, gratuits et commandables depuis le site internet smet71.fr



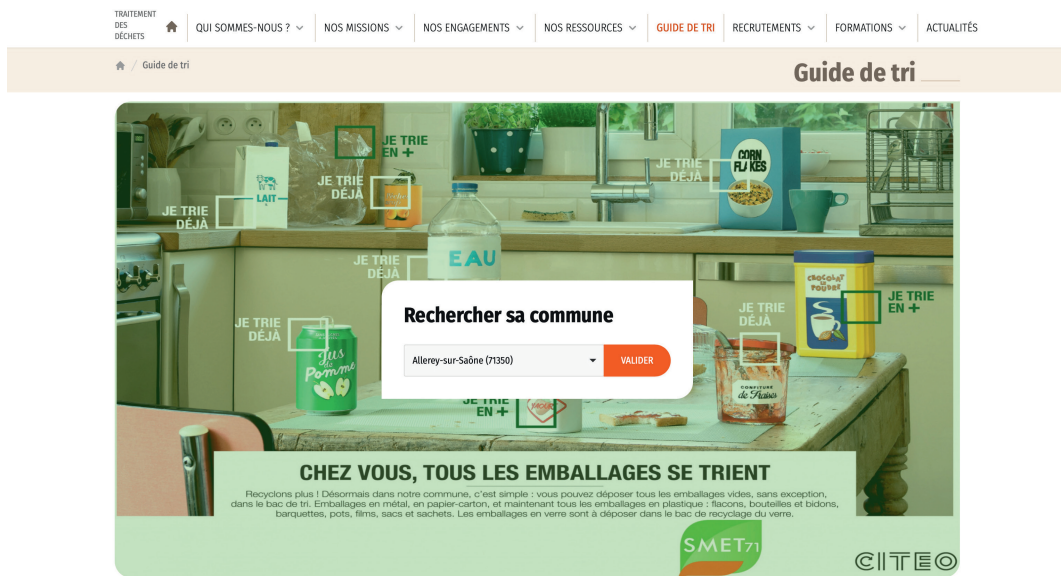
Cahier de jeux « Mes déchets, j'agis ! » destiné aux 7 ans – 12 ans

Cible : les établissements scolaires, les structures périscolaires, les centres de loisirs, etc, souhaitant aborder la thématique « déchet ». Ils peuvent se fournir gratuitement auprès des collectivités adhérentes au SMET.

Pour le grand public, exemplaire gratuit et commandable depuis le site internet smet71.fr



Faciliter l'accès aux consignes de tri de votre commune



Sur le site internet du SMET 71, vous trouverez le guide du tri applicable selon le lieu de production du déchet

Étude sur le tri à la source des biodéchets

La loi Anti Gaspillage pour une Économie Circulaire (dite loi AGEC) prévoit la généralisation du tri à la source des biodéchets* fin 2023. Le SMET a piloté une étude afin d'accompagner les collectivités adhérentes dans la mise en œuvre de cette nouvelle obligation réglementaire. Sur la base du diagnostic de leur gisement et des scénarios de collecte choisis par chaque collectivité, une évaluation technico-économique de la mise en place a été présentée.



Compostage individuel



Collecte séparée en porte-à-porte



Compostage partagé



Collecte séparée en apport volontaire

*Les biodéchets sont les déchets non dangereux biodégradables de jardin ou de parc, les déchets alimentaires ou de cuisine provenant des ménages, des bureaux, des restaurants, du commerce de gros, des cantines, des traiteurs ou des magasins de vente au détail.


LE GÈRE LE TRAITEMENT DES DÉCHETS DES

10 COLLECTIVITÉS À COMPÉTENCE COLLECTE :



Contactez-nous

 Route de Lessard-le-National
71150 CHAGNY

 03 85 87 21 30

 contact@smet71.fr

 www.smet71.fr